



ECLIPSECROSSWORD

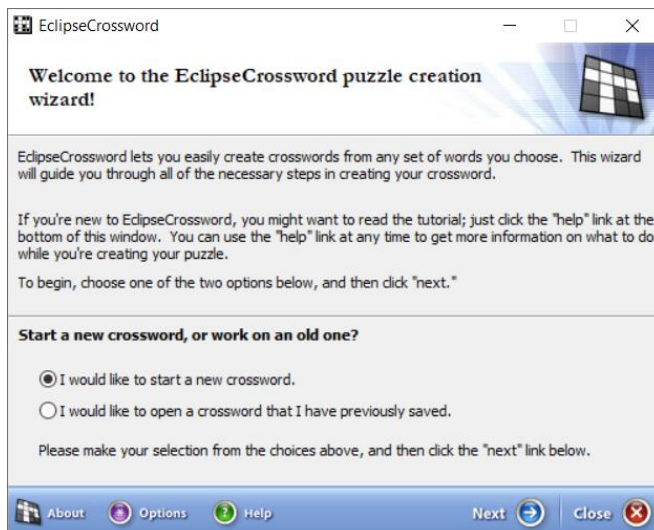
SOFTWARE GERADOR DE PALAVRAS CRUZADAS

TUTORIAL

Simão Pedro P. Marinho
Março/2020

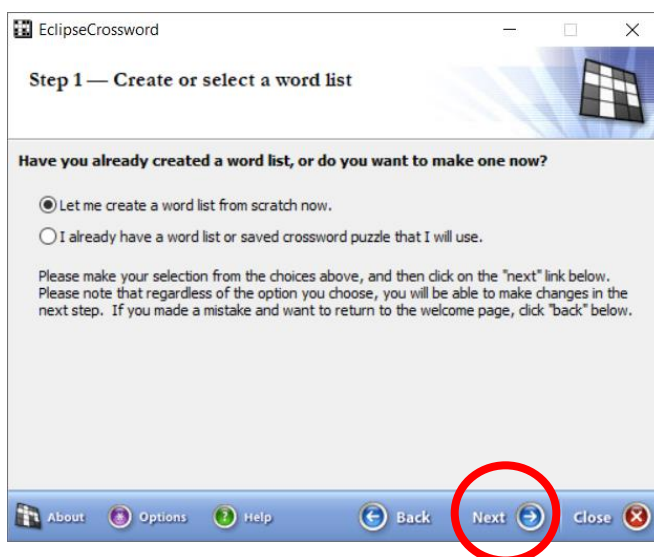
Na tela inicial do EclipseCrossword, a função que aparece habilitada é a que permite começar um novo jogo de palavras cruzadas (*I would like to start a new crossword*).

Se você ainda não criou jogo, clique no botão **Next**.

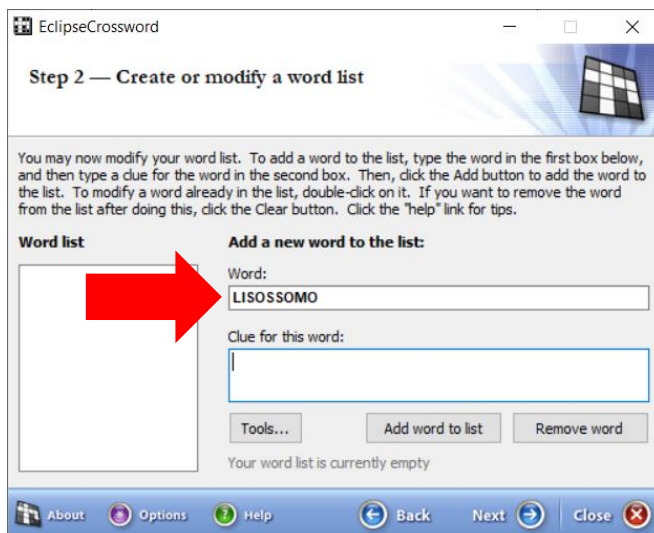


Como é o primeiro jogo que organizará, você deverá criar uma lista de palavras (*Let me create a word list from Scratch now*).

Clique no botão **Next**.



Digite uma palavra que estará no jogo.



Em seguida descreva a palavra, ou seja, dê a dica para que a pessoa que for jogar possa inserir uma palavra no jogo.

A descrição é que será a dica (*clue*) para que a pessoa possa inferir qual é a palavra.

O grau de dificuldade de um jogo de palavras cruzadas varia de acordo com diversos aspectos, um dos quais a descrição da palavra.

A descrição dará mais ou menos pistas, fazendo o que fique menos fácil ou mais fácil para que a pessoa conclusa qual é a palavra.

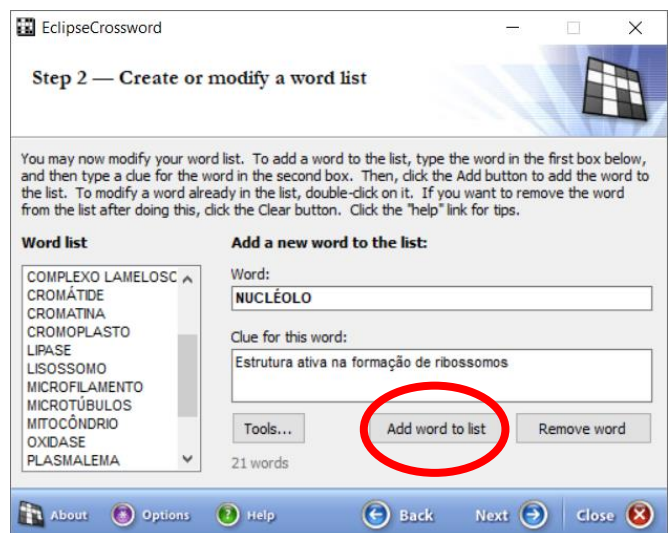
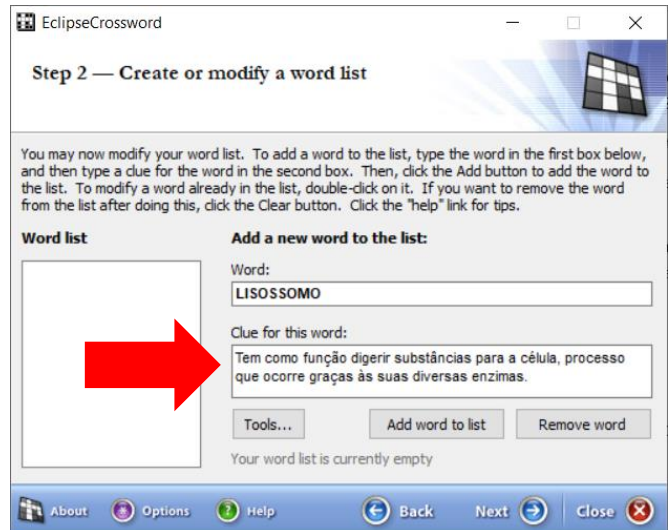
Encerrada a descrição (*clue*) de cada palavra, clique no botão **Add word to list**.

O número de palavras é um dos fatores definidores do grau de dificuldade do jogo. Quanto maior o número de palavras, mais chance de que o jogo alcance um grau de dificuldade maior.

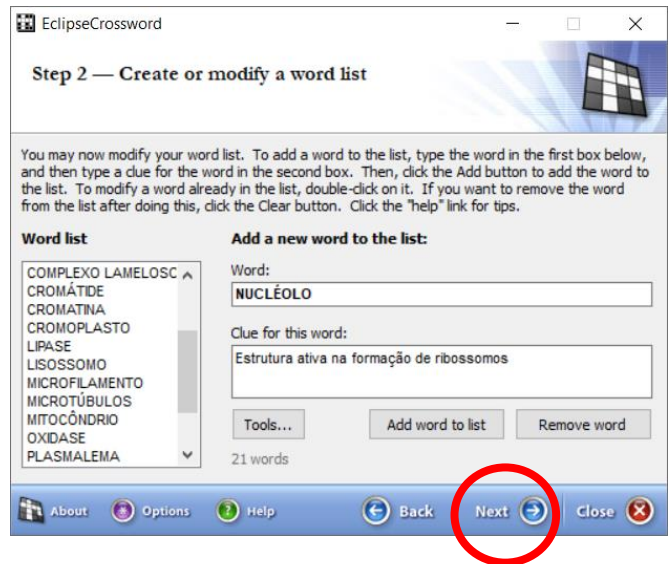
O EclipseCrossword exige um mínimo de 3 (rês) palavras para que se organize um jogo.

Se precisar fazer alguma correção em uma palavra ou na descrição (*clue*) ou quiser mudar a descrição, clique na palavra (em *Word list*).

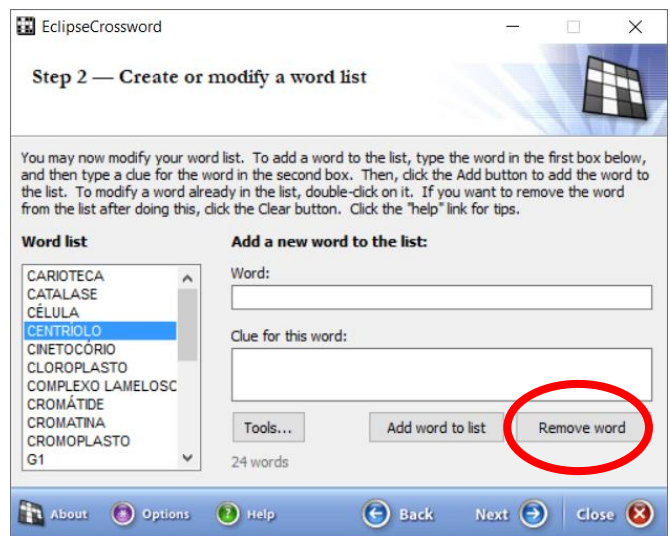
Deixe que a palavra e a descrição (*clue for this word*) apareçam nos campos próprios, faça a alteração necessária e, em seguida, clique no botão **Add word to list**.



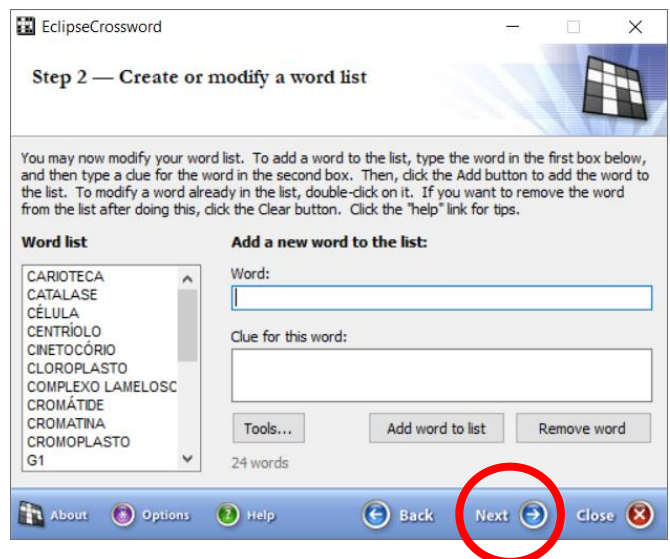
Em seguida no botão **Next**.



Se decidir por remover uma palavra da lista, clique no nome dela e, em seguida, clique no botão **Remove word**.



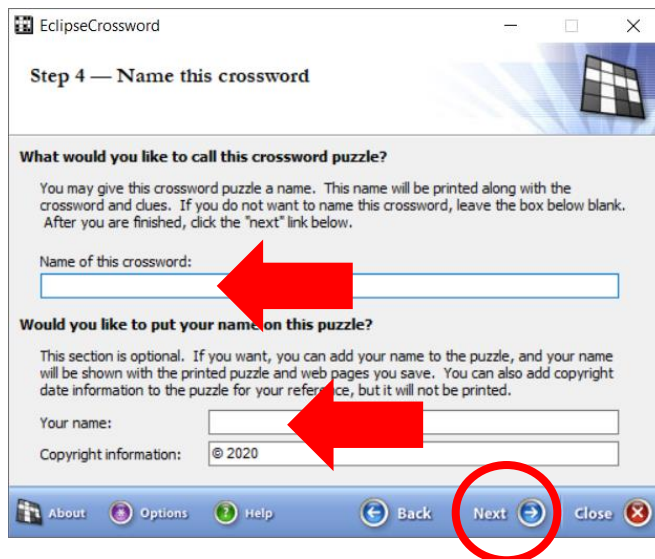
Completa a lista de palavras, clique no botão **Next**.



Defina um nome para o jogo (*Name of this crossword*).

Insira seu nome como autor do jogo (*Your name*).

Em seguida, clique no botão **Next**.



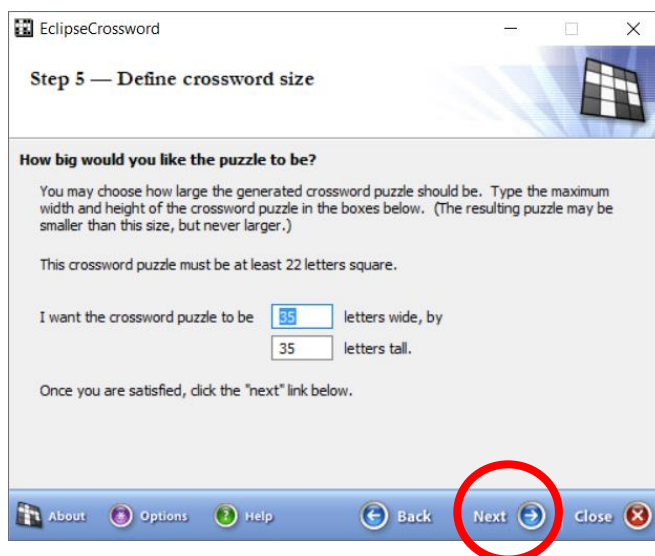
Na grelha do jogo de palavras cruzadas, como você sabe, existem casas vazias (em branco) onde são escritas as letras e casas em preto com a função de separar as palavras.

Em função do número de palavras que estão na sua lista, o EclipseCrossword recomendará quantas letras “quadradas” (*letters square*) terá a grelha.

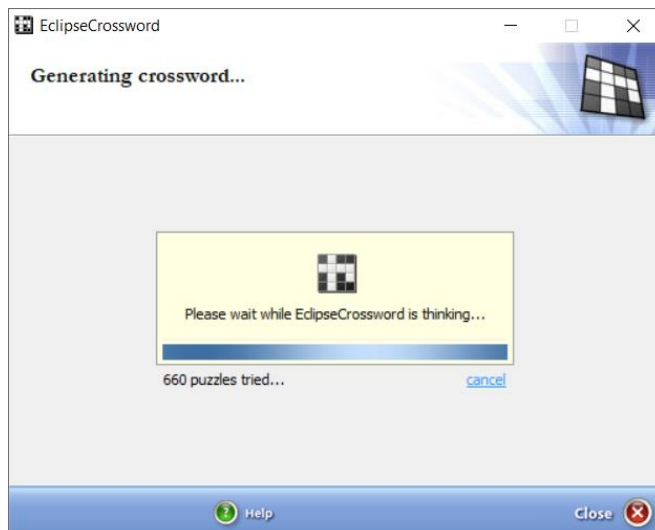
O software indica o número de letras na largura (*wide*) e na altura (*tall*).

Quanto menos as palavras se cruzam a tendência é que o jogo fique mais difícil. Afinal, o cruzamento de palavras ajuda para que se infira uma nova palavra a ser inserida na grelha.

Se você aceita a sugestão do EclipseCrossword quanto ao número de letras clique no botão **Next**.



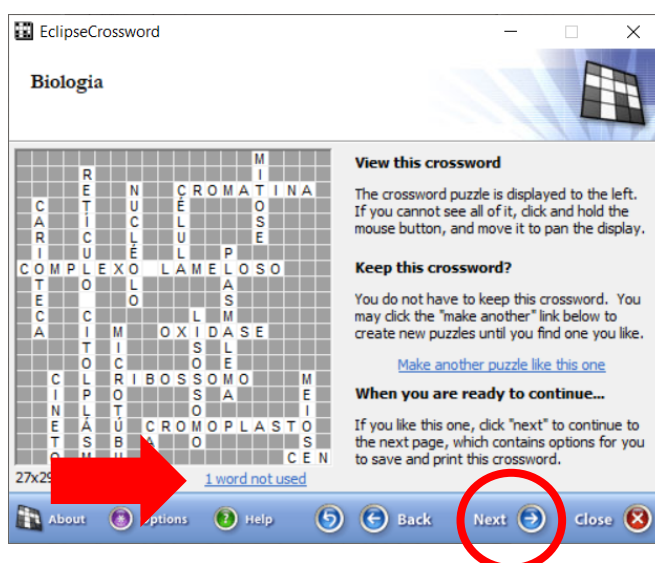
O EclipseCrossword começará a rodar, buscando o melhor arranjo para o jogo.



Ao final, o EclipseCrossword lhe exibirá um arranjo.

Pode ser que no arranjo alguma palavra não consiga ser colocada no jogo. Nesse caso o EclipseCrossword avisará.

Se para você o jogo estiver **OK**, clique no botão Next.

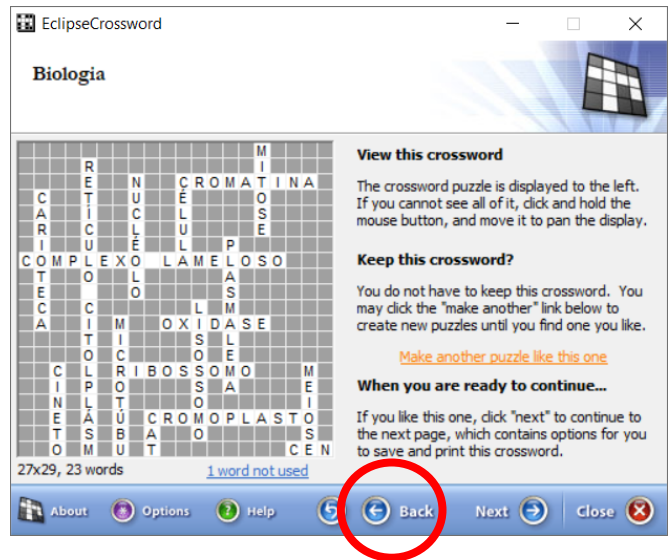


Se você não gostou da grelha, poderá fazer com que o EclipseCrossword crie uma nova. Para isto clique em **Make another puzzle like this one**.



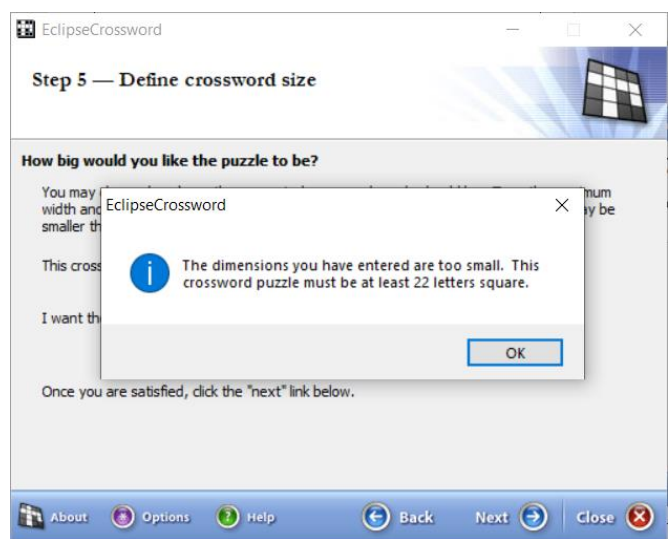
Se por acaso a grelha ficou muito “frouxa”, ou seja, as palavras ficaram muito espaçadas, clique no botão **Back**.

Lembre-se, palavras muito espaçadas, com menos cruzamentos, aumentam o grau de dificuldade do jogo.

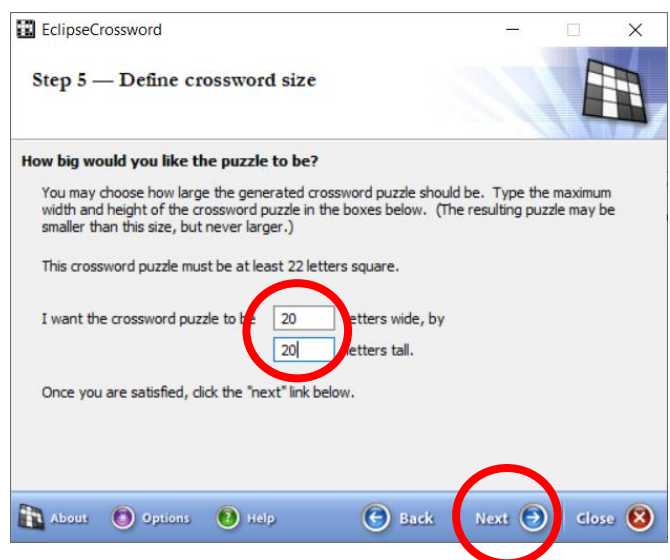


Se você definir um número de casas que não seria adequado, o EclipseCrossword avisará.

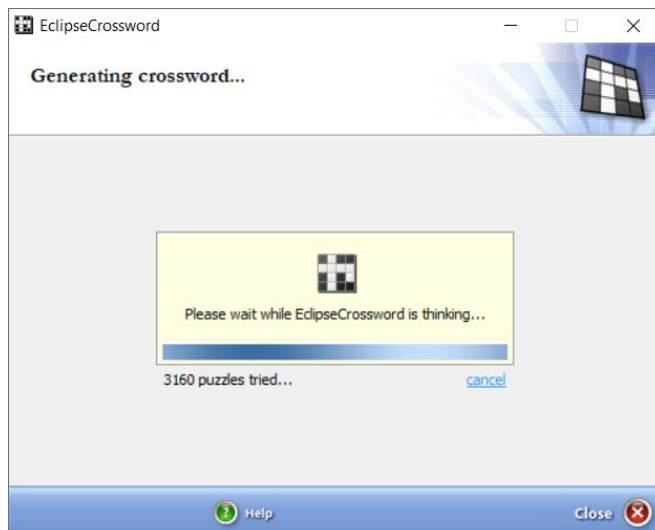
E informará o número mínimo de “letras quadradas”. Faça o ajuste se necessário.



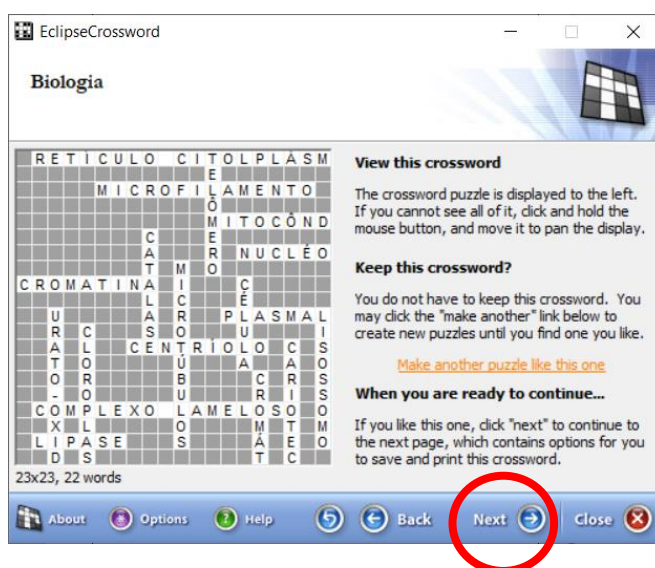
Defina, então, um novo número de casas e clique em **Next**.



O EclipseCrossword buscará um novo melhor arranjo de grelha para o jogo.

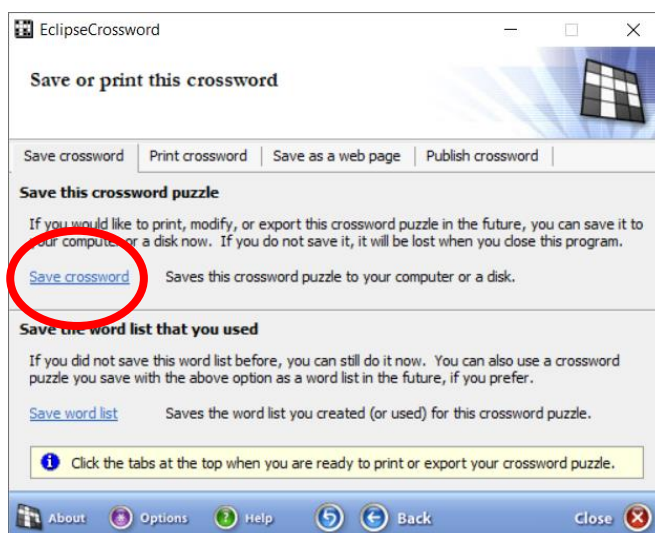


Se estiver tudo OK, clique no botão **Next**.



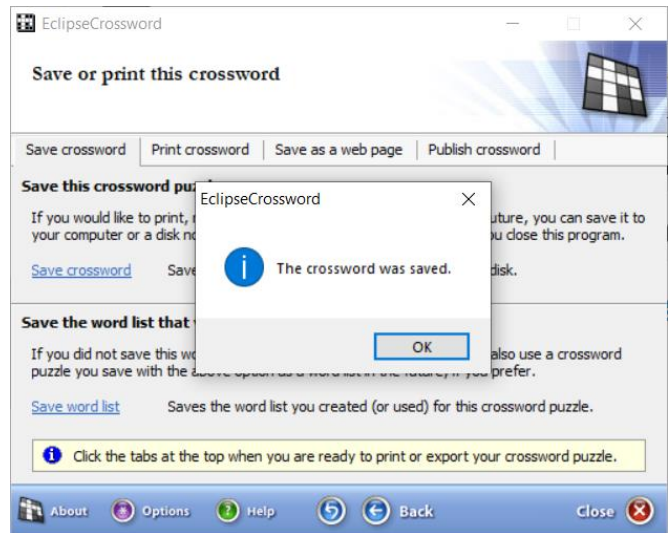
Agora é o momento de guardar (salvar) o arquivo do jogo.

Clique em **Save crossword**.

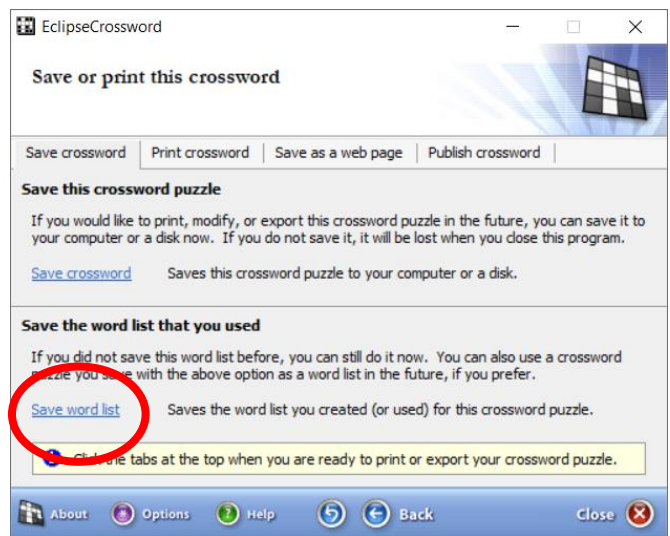


O EclipseCrossword confirmará que o arquivo foi gravado (salvo).

Clique no botão **OK**.



Guarde (salve) também a sua lista de palavras. Você poderá utilizá-la quando quiser criar um novo jogo.



Concluído o trabalho de criação do jogo de palavras cruzadas, clique no botão **Close**.

